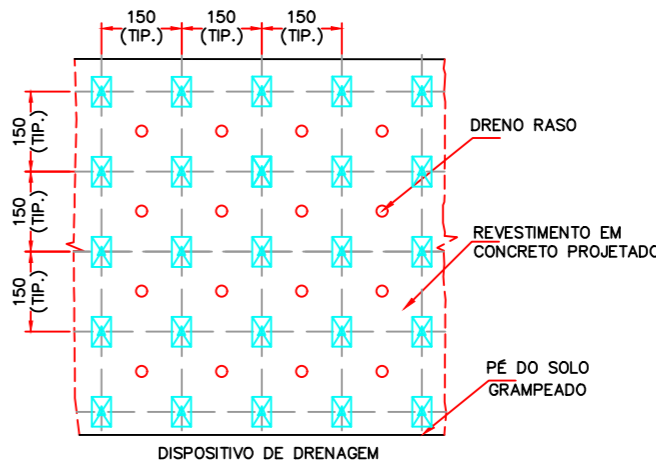


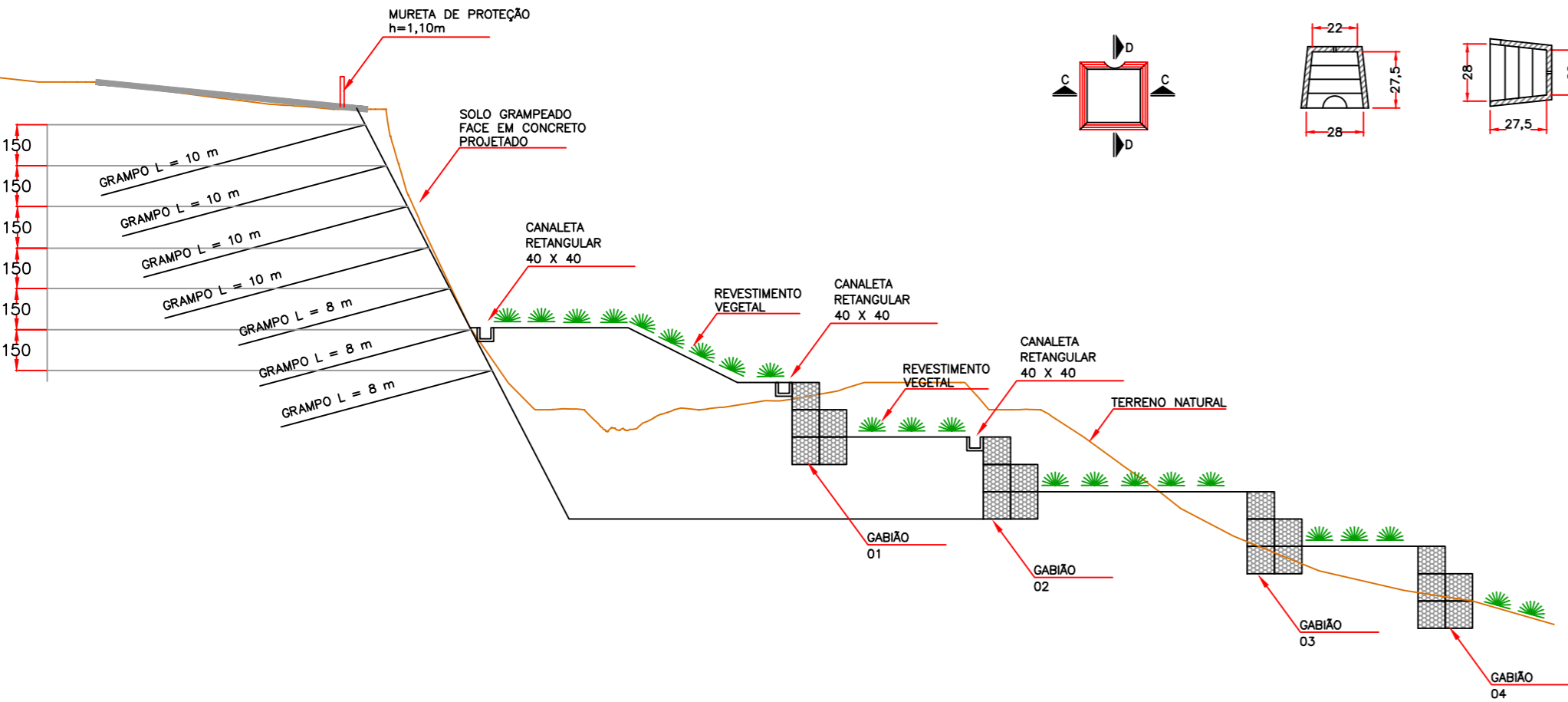
QUADRO DE GRAMPOS PAINEL 1, 2 e 3
GRAMPOS EM AÇO TIPO GW19mm OU SIMILAR

GRAMPO	QUANT.	Ø	COMPRIMENTO	
			UNITÁRIO	TOTAL
1	51	19mm	10,00m	510,00m
2	48	19mm	8,00m	384,00m
3	4	19mm	4,00m	16,00m
TOTAL			103 Un.	910,00m

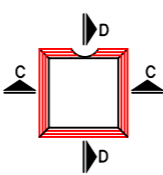
ESQUEMA DE DISTRIBUIÇÃO DO SOLO GRAMPEADO SEM ESC.



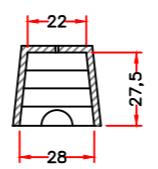
SEÇÃO TÍPICA DO SOLO GRAMPEADO
ESC. 1:150



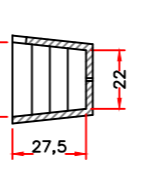
DETALHE DA PROTEÇÃO DA CABEÇA DE ANCORAGEM
ESC. – 1:10



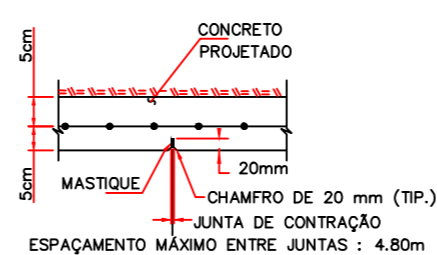
CORTE C–C
ESC. – 1:10



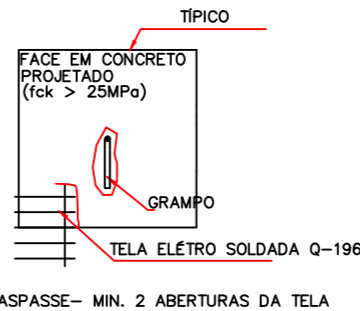
CORTE D–D
ESC. – 1:10



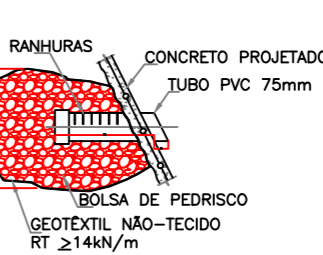
JUNTA DE CONTRAÇÃO
SEM ESCALA



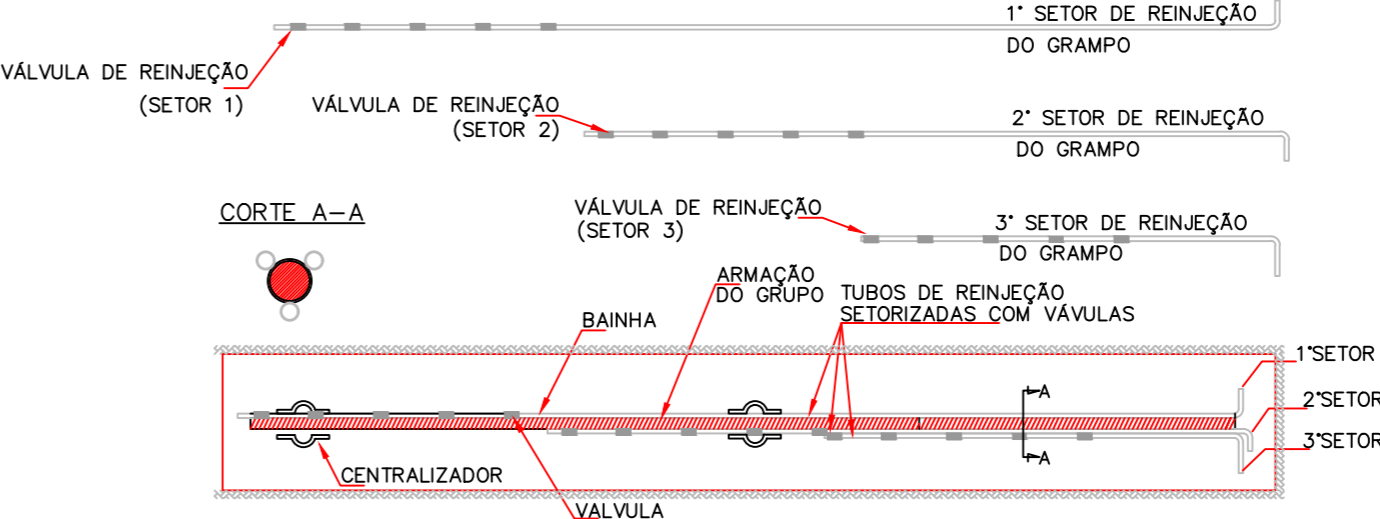
PAINEL TÍPICO



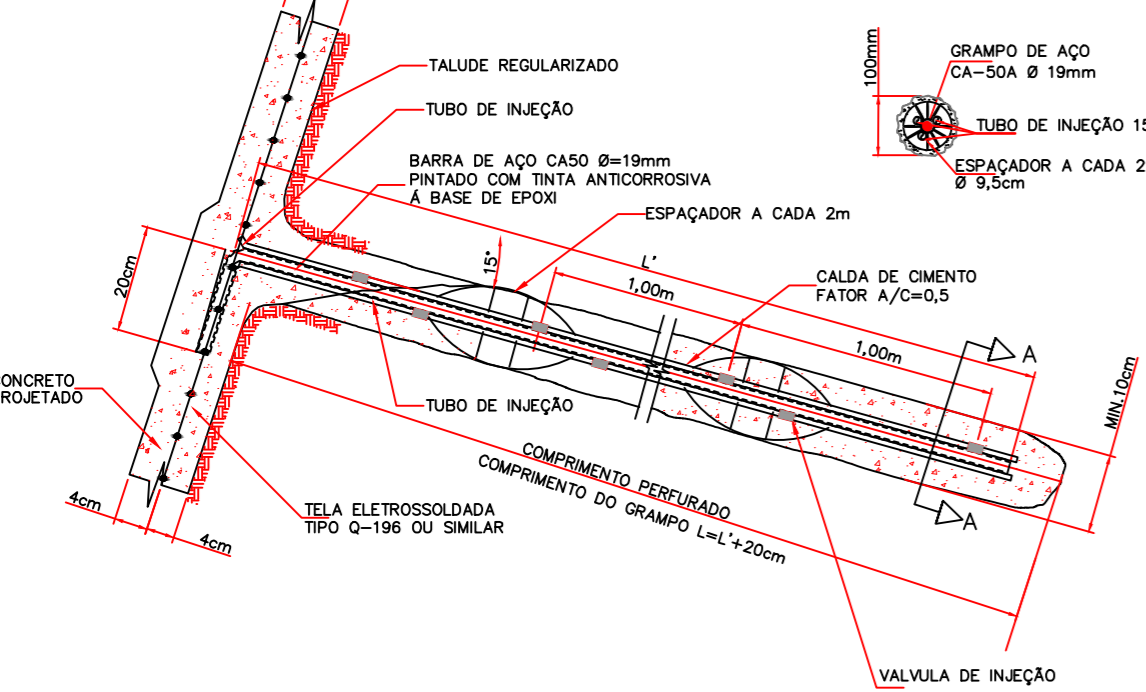
DRENO RASO
SEM ESCALA



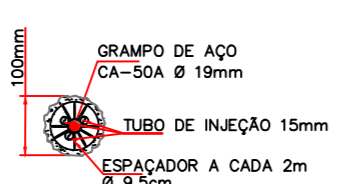
ESQUEMA DE INJEÇÃO VER NOTA 11
SEM ESCALA



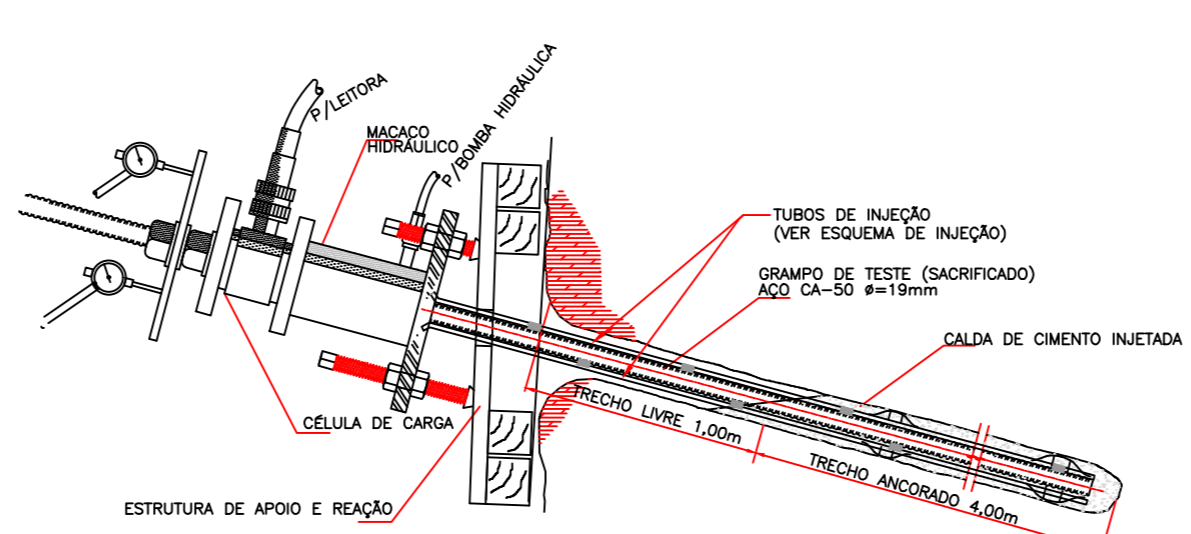
GRAMPO–DETALHE TÍPICO
ESCALA: 1:100



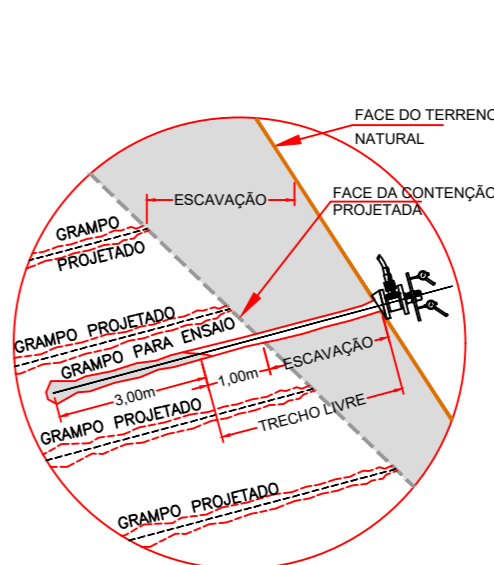
SEÇÃO A–A
SEM ESCALA



ENSAIO DE ARRANCAMENTO – MONTAGEM DO GRAMPO
S/ESC



DETALHE 3 – INSTALAÇÃO DE GRAMPO PARA ENSAIO
S/ESC



DOCUMENTOS DE REFERÊNCIA

NOTAS GERAIS

- DIMENSÕES EM CENTÍMETROS E ELEVAÇÕES EM METROS EXCETO ONDE INDICADO.
- A FACE DA CONTENÇÃO RECEBERÁ UMA PROTEÇÃO EM CONCRETO PROJETADO COM ESPESURA MÍNIMA DE 8cm E $f_{ck}=25\text{MPa}$, SOBRE TELA ELETROSOLDADA TIPO TELCON Q-196 OU SIMILAR.
- DURANTE A EXECUÇÃO DO PRIMEIRO TRECHO DEVEM SER MOLDADOS CORPOS DE PROVA PARA AVALIAÇÃO DA RESISTÊNCIA DO CONCRETO ADOTADO NO DECORRER DOS SERVIÇOS;
- OS MATERIAIS UTILIZADOS NO PREPARO DO CONCRETO PROJETADO DEVERÃO SATISFAZER A NORMA NBR 12654 E 12655;
- DEVERÃO SER SEGUIDAS AS RECOMENDAÇÕES DA NBR 14026 – CONCRETO PROJETADO ESPECIFICAÇÕES;
- A DEPENDER DA SITUAÇÃO ENCONTRADA, PODERÁ SER NECESSÁRIO FAZER AJUSTES EM CAMPO.
- DIVERGÊNCIAS EM RELAÇÃO AO PROJETO DEVEM SER RELATADAS AO PROJETISTA PARA AJUSTES E PROVIDÊNCIAS.
- OS GRAMPOS DEVEM SER PREENCHIDOS DO FUNDO PARA A SUPERFÍCIE E RE-INJETADOS APÓS NO MÍNIMO 12H SOB BAIXAS PRESSÕES ATRAVÉS DE TUBO DE POLIETILENO COM MANCHETES A CADA 50cm.
- TODOS OS CHUMBADORES DEVERÃO SER PROVIDOS DE PROTEÇÃO ANTI-CORROSIVA CONFORME ITEM 5/2 DA NBR 5629, CONSISTINDO, NO MÍNIMO DE PINTURA DAS BARRAS COM DUAS DEMÃO DE TINTA ANTI-CORROSIVA;
- ESTES CHUMBADORES SERÃO OBJETO DO ENSAIO DE ARRANCAMENTO OS MESMOS QUE DEVERÃO SER REALIZADOS ANTES DO INÍCIO DAS OBRAS;
- A IMPLANTAÇÃO DO GRAMPO PARA ENSAIO, DEVERÁ CONSIDERAR DENTRO DO TRECHO LIVRE, AQUELE COMPRIMENTO ENTRE A FACE DE PROJETO DO TALUDE E A FACE DO TERRENO EXISTENTE VER DETALHE 3.
- DEPOIS DA EXECUÇÃO DA BAINHA DEVE SER REALIZADA A FASE DE INJEÇÃO EM CADA GRAMPO EXECUTADO, INCLUSIVE AQUELES QUE SERÃO ENSAIADOS;
- O PROJETO PODERÁ SOFRER ADAPTAÇÕES EM DECORRÊNCIA DAS CONDIÇÕES CONSTRUTIVAS LOCAIS, OBSERVADAS NO DECORRER DA OBRA ESTAS ADAPTAÇÕES DEVERÃO SER COMUNICADAS À PROJETISTA E REGISTRADAS PELA FISCALIZAÇÃO;
- CASO A OBRA POR ALGUMA RAZÃO SEJA INTERROMPIDA DEVEM SER TOMADAS MEDIDAS PREVENTIVAS TAIS COMO A PROTEÇÃO DO TALUDE CONTRA A INFILTRAÇÃO DE ÁGUAS DE CHUVA NÃO ESCAVAR ALÉM DA FACE JÁ RAMPEADA E CONCRETADA, NÃO PERMITIR O ACÚMULO DE ÁGUAS NO TERRENO, ETC;
- TODAS AS ORIENTAÇÕES EXPRESSAS NO MEMÓRIAL DESCRITIVO DEVEM SER SEGUIDAS POIS, SÃO PARTE INTEGRANTE DO PROJETO.

MATERIAL
TELA TELCON TIPO Q-196 OU SIMILAR
AÇO CA-50
CONCRETO FCK 25MPa

LEGENDA

Prefeitura de Maceió

EMP. RESPONSÁVEL
EDUARDO L.G. BARROS MONTENEGRA
CREA Nº 0215250249

PROJETO: ANÁLISE DE ESTABILIDADE DE TALUDES JARDIM PETRÓPOLIS

LOCAL: JARDIM PETRÓPOLIS - MACEIÓ

TÍTULO: PROJETO EXECUTIVO SOLO GRAMPEADO VISTA FRONTAL SEÇÃO TÍPICA E DETALHES

PROJ.	EDUARDO	VERIF.	CCD	APROV.	EDUARDO
ESCALA	INDICADA	REV.	0	FORM.	A1
DATA	14/06/2022	NÚMERO	2265.01.04-PMM-JPT-PE-DE-CON-006	FOLHA	01/01